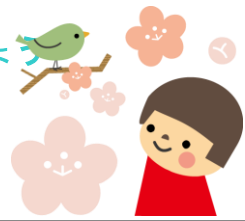


ジンゾウ先生の 調理教室・栄養相談

☆初めての食事療法はわからないことばかり…管理栄養士と一緒に始めましょう
食事療法を知らない方が沢山います。 あなたの周りの方も誘ってお出掛け下さい。



●文字の色について：*講座・勉強会 **調理 *栄養相談

2012年1/28(土)第57回 低たんぱく食調理教室(福岡)

低たんぱく食調理教室[時間]10:00-13:00 [会場]いきいき
ほーる栄養相談室 [参加費]800円 [申込]FAX:093-246-
3024 宮本和光さん宛てに氏名、年齢、住所、電話番号も明記
してください【問】宮本和光(携帯電話)09064293019 *日中勤
務中なので申込手続きだけを手短にお願います。

2/5(日)第58回中部臨床栄養研究会(名古屋)

[時間]9:50-16:00[場所]栄ガスビル5階501会議室 [講師]横
浜薬科大学教授・昭和大学客員教授.出浦照國先生 [参加
費・お弁当]患者さんとその家族2000円/その他・学生5000円
[申し込み]郵便振込み、現金書留等【問】中部臨床栄養研究会
<http://www.kiyosu8823.com/chubu/>

2/11(土)第10回腎臓病調理講習会(山梨)

[時間]10:00-14:00[場所]山梨学院短期大学51号館2F 204号
室(調理実習室)[参加費]1500円/材料・資料費[定員]25名 [持
ち物]エプロン、三角巾、上履き、デジタル秤、検査結果表、電卓
[申し込み]FAX①住所②氏名③年齢④性別⑤電話番号【問】治
療食研究会 事務局 中村みどりFAX0553-47-1042

2/12(日)透析食講習会(兵庫)

腎不全治療食を美味しく食べる会、NPO法人関西ウエルネス研
究所、NPO法人兵庫県腎友会 主催 [時間]10:00-14:00 [場
所]兵庫県栄養調理製菓専門学校【問】NPO法人関西ウエルネ
ス研究所TEL 0798-66-1981

2/25(土)第24回腎照会の腎臓病セミナー(東京・御茶ノ水)

[時間]11:30-16:30 [場所]東京医科歯科大学5号館4階講
義室 [講師]出浦照國先生[参加費]会員1000円、会員家族500
円、一般1500円/腎照会入会の場合は別途1000円[その他]治
療用食品サンプルのお土産あり。【問】NPO法人食事療法サ
ポートセンター Tel:0465-49-1151

3/11(日)保存期 講習会(兵庫)

腎不全治療食を美味しく食べる会、NPO法人関西ウエルネス研
究所、NPO法人兵庫県腎友会 主催 [時間]10:00-14:00 [場
所]兵庫県栄養調理製菓専門学校【問】NPO法人関西ウエルネ
ス研究所TEL 0798-66-1981

3/16(金)調理教室・初級編(小田原)

初めての方のための調理教室 [時間]10:00-16:00 [場所]小
田原市川東タウンセンターマロニエ・食の創作室 [参加費]1000
円【問】NPO食事療法サポートセンター:0465-49-1151

3/17(土)保存期 講習会(兵庫)

腎不全治療食を美味しく食べる会、NPO法人関西ウエルネス研
究所、NPO法人兵庫県腎友会 主催 [時間]10:00-14:00 [場
所]ポートピアホテル 【問】NPO法人関西ウエルネス研究所TEL
0798-66-1981

日	月	火	水	木	金	土
2012年1月						
15	16 電話相談	17	18	19	20	21
22	23 電話相談	24	25	26	27	28 調理教室 【福岡】
29	30 電話相談	31				
2月						
			1	2	3	4
5 研究会 (名古屋)	6 電話相談	7	8	9	10	11 調理教室 【山梨】
12 透析食講 習【兵庫】	13 電話相談	14	15	16	17	18
19	20 電話相談	21	22	23	24	25 ゼミナール 【東京】
26	27 電話相談	28	29			
3月						
				1	2	3
4	5 電話相談	6	7	8	9	10
11 保存期講 習【兵庫】	12 電話相談	13	14	15	16 調理教室 【小田原】	17 保存期講習 【兵庫】
18 調理教室 【京都】	19 電話相談	20	21	22	23	24
25	26 電話相談	27	28	29	30	31
4月						
1	2 電話相談	3	4	5	6	7
8	9 電話相談	10	11	12	13	14
15	16 電話相談	17	18	19	20	21
22	23 電話相談	24	25	26	27	28



食事療法サポートセンターがお贈りする

『クオリティーオブライフ』

ラジオ番組

毎週月曜日 朝7時40分～(10分)

FM小田原78.7MHz または <http://www.simulradio.jp>

『腎臓病の食事療法講座』

毎週水曜日 昼13時～(15分)

レインボータウンFM79.2MHz または <http://www.792fm.com>

【お問い合わせ】

NPO法人 食事療法サポートセンター
TEL:0465-49-1151 FAX:0465-46-1205