

# 腎臓病と言われたら。。。 ～透析導入を遅らせるために 上手に付き合う食事療法～



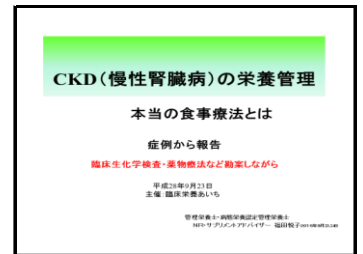
平成28年9月24日(土) イーブルなごや  
臨床栄養あいち



名古屋大学大学院医学系研究科 安田宜成先生



広島臨床栄養研究会代表 福田悦子先生



患者の立場から



夫の協力者 妻の立場から



「外食はごはん調味料持参」



受け付け風景



メーカーさんの協力



司会担当



NPO食事療法サポートセンター  
理事長 杉山剛氏



10:00～16:00 講演 患者経験談 質疑応答



福田先生 理事長 協力者 スタッフ